

«PLUG & PLAY» BÜRO FLÄCHE BELPSTRASSE, BERN



Eckdaten

Adresse	Belpstrasse 23, 3007 Bern
Mietfläche	Ca. 96m ²
Etage	1. Obergeschoss
Mietbeginn	Per sofort, nach Vereinbarung
Nettomiete CHF pro Monat	CHF 2'800
Nebenkosten Pauschal pro Monat	CHF 200

Kurzbeschreibung

Top-Lage im beliebten Kocherpark-Quartier, nur 5 Minuten vom Bahnhof Bern entfernt – voll ausgebaute Bürofläche für eine Plug and Play Nutzung. Die Mietfläche kann per sofort oder nach Vereinbarung übernommen werden.

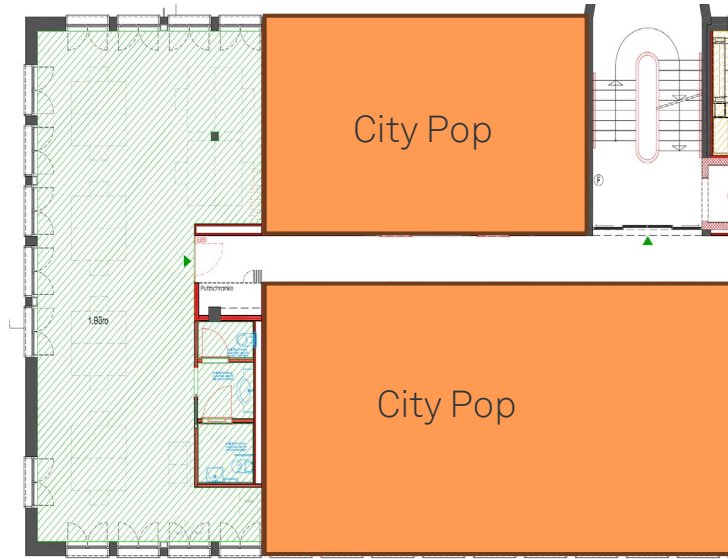


Highlights

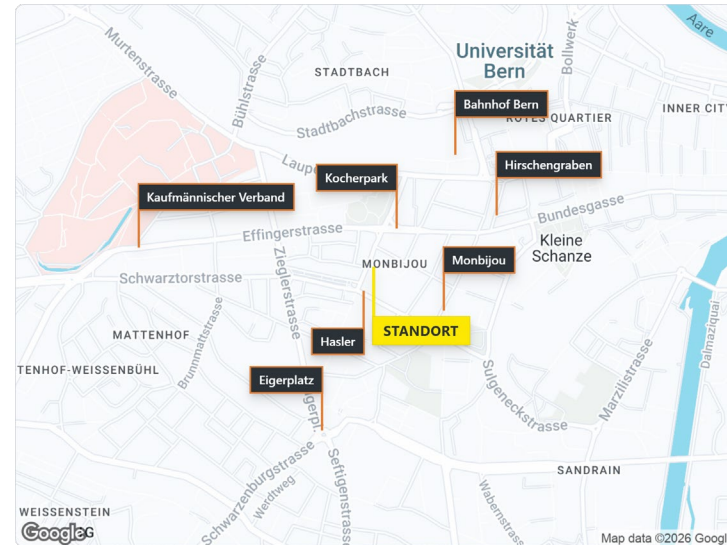
- **Sehr gute Lage:** Nur fünf Gehminuten vom Hauptbahnhof Bern entfernt, hervorragende Anbindung an S-Bahn, Tram und Buslinien.
- **Ausbau:** Komplett ausgebaute Bürofläche, Grundbeleuchtung und diverse ausgebaute Steckdosen, gute Belichtung dank grosszügigen Fenstern, eigene Toilettenanlagen
- **Einkaufen & Übernachten:** Coop im Erdgeschoss, City Pop Apartments in den oberen Geschossen

Belpstrasse 23, 3007 Bern

Grundriss



Lageplan



Ihre Ansprechpartner



Florentin Hitz

Praktikant Vermarktung Retail

+41 44 575 71 26

florentin.hitz@hbre.ch



Laura Bangerter

Director Retail

+41 44 575 70 96

laura.bangerter@hbre.ch

H&B Real Estate AG

Lagerstrasse 107
8004 Zürich

Lange Gasse 8
4052 Basel

info@hbre.ch
www.hbre.ch



REAL ESTATE AG

